


AKB Grootverbruik B.V.

CO₂ voetafdruk 2020

1 januari 2020 t/m 31 december 2020

Climate
Neutral
Group 



Op weg van A naar Zero CO₂?

Inzicht in je CO_{2e}-voetafdruk is de eerste stap
'on track' met (inter)nationale klimaatdoelen

Inhoudsopgave

1. Inleiding	3
2. CO2-voetafdruk	4
2.1. De ontwikkeling van uw CO2-voetafdruk	6
2.2. Relatieve uitstoot	7
3. Hoe nu verder?	8
3.1. Reductie	8
3.2. Klimaatcompensatie	9
3.2.1. Kwaliteit en additionaliteit	10
3.2.2. Compensatie credits in CO2	10
4. Tot slot	11
5. Bijlagen	12
5.1. Bijlage 1 - GHG Protocol	12
5.2. Bijlage 2 - Emissiebronnen	13
5.3. Bijlage 3 - Invoergegevens	14

1. Inleiding

De keuzes die u maakt als persoon of organisatie, hebben direct of indirect invloed op uw CO₂ voetafdruk. Een logische uitspraak, maar wat is die invloed dan? Wat moet er met die uitstoot gebeuren? In 2018 bracht het IPCC¹ een rapport uit, waarin staat dat de wereldwijde CO_{2e}-uitstoot² in 2050 gedaald moet zijn tot netto nul emissies. Dit vereist een snelle en verreikende transitie in energie-, land-, steden (inclusief transport en gebouwen) en industriële systemen, waarbij eenieder aan de slag moet. De 194 landen, die zich verbonden hebben aan het klimaatakkoord van Parijs, zijn dan ook druk bezig om nationale plannen m.b.t. CO₂-reductie te implementeren. In Nederland is het doel om in 2030 de uitstoot van CO₂ met ten minste 49 procent terug te dringen.

Climate Neutral Group is in 2003 opgericht als social venture en richt zich sindsdien op CO₂-reductie bij bedrijven. Ons doel is onze klanten van A tot Zero CO₂ te begeleiden, in lijn met het klimaatakkoord. Wij bieden dienstverlening op de vier pijlers:

Inzicht – het in kaart brengen van de CO₂-voetafdruk

Reductie – wij helpen met de ontwikkeling en implementatie van een reductie-plan

Compensatie – de CO₂ die u niet kunt reduceren, helpen wij u compenseren

Certificering – wij begeleiden jouw organisatie naar het Climate Neutral Certified certificaat

Het jaarlijks vaststellen van de CO₂-voetafdruk van uw organisatie is belangrijk om inzicht te krijgen in uw aandeel bij de realisatie van deze klimaatdoelen. Zo krijgt u overzicht van de emissies van uw bedrijf, opdat u daarmee plannen kunt maken om deze emissies te reduceren. Het jaarlijks monitoren geeft u ook inzicht in het effect van uw reductiemaatregelen en wij hopen dat dit de aanleiding is tot meer plannen en actie! Climate Neutral Group helpt graag bij het bepalen van nieuwe doelen en de implementatie van reductiemaatregelen.

¹ Intergovernmental Panel on Climate Change, <http://www.ipcc.ch/>

² CO_{2e} staat voor CO₂-equivalent en is een maat om aan te geven hoeveel een gegeven hoeveelheid broeikasgas bijdraagt aan de opwarming van de aarde, gebruikmakend van een equivalente concentratie CO₂. CNG neemt alle broeikasgassen mee in hun voetafdruk berekening. Waar in het vervolg van CO₂ wordt gesproken, wordt altijd CO_{2e} bedoeld in deze rapportage.

2. CO₂-voetafdruk

Onderstaand vindt u de CO₂ -voetafdruk die wij voor uw hebben berekend.

Afbakening

Dit rapport is opgesteld op basis van data die u heeft aangeleverd. Climate Neutral Group heeft de bron van uw data niet geverifieerd en staat niet garant voor de kwaliteit hiervan. Wij willen daarom benadrukken dat deze voetafdruk alleen indicatief is en niet gebruikt kan worden voor claims. Zou u interesse hebben in een gevalideerde voetafdruk en/of gecertificeerd te worden en het keurmerk 'Climate Neutral certified' willen gebruiken, dan gelden er andere kwaliteitseisen. Meer informatie is te vinden op www.climateneutralcertification.com, of neem contact op met uw Carbon Advisor.

Deze voetafdruk is opgesteld in lijn met het GHG protocol (zie voor meer informatie bijlage 1) en maakt onderscheid in scope 1 (directe emissies), scope 2 (indirecte emissies die vrijkomen door bijv. de aankoop stroom of warmte) en scope 3 emissies (overige indirecte emissies).

Om in te zien wat de emissiebronnen zijn die zijn meegenomen, verwijst ik u naar de bijlage 2.

Deze lijst emissiebronnen dekt voor de meeste kantoor gebaseerde organisaties de meest relevante emissies. Andere emissies die vrijkomen bijvoorbeeld bij een productieproces maken geen onderdeel uit van deze CO₂-voetprint. Wanneer u denkt dat er nog andere bepalende emissiebronnen voor uw organisatie belangrijk zijn, neemt u dan contact op met uw contactpersoon binnen Climate Neutral Group.

De voetafdruk is berekend met behulp van de online CO₂ Management omgeving en gebaseerd op werkelijke data die uw organisatie heeft aangegeven voor boven genoemde emissiebronnen. Deze zijn vermenigvuldigd met de actueel geldende emissiefactoren van CNG³ (zie bijlage 2).

³ De emissiefactoren voor de berekening van de huidige CO₂-voetafdruk van uw organisatie zijn op [onze website](#) te vinden. De CO₂-voetafdrukken van de afgelopen jaren zijn berekend met de toen geldende emissiefactoren. Jaarlijks worden de emissiefactoren aan de hand van de laatste inzichten namelijk herzien. Een verandering in CO₂-emissies kan daardoor ook veroorzaakt zijn door een wijziging in emissiefactoren. Daarom kan uw uitstoot soms hoger of lager uitkomen, ook bij hetzelfde verbruik. In hoofdstuk 3 zijn de variaties in verbruiksgegevens gerapporteerd.

Rapportageperiode 2020

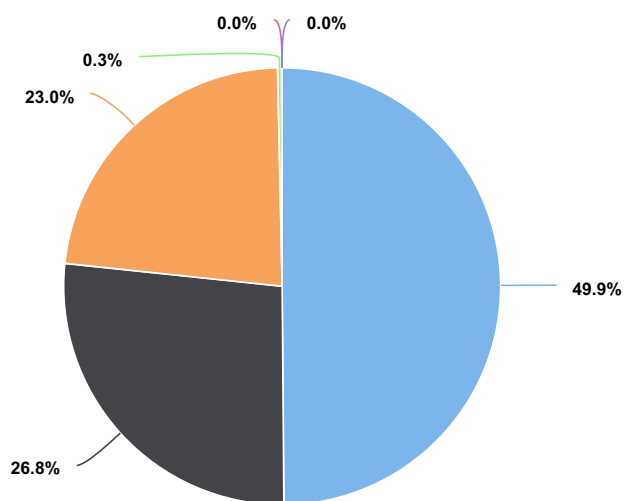
Uw totale CO₂-uitstoot is als volgt opgebouwd:



CO₂ uitstoot (67 ton)

2020

- Auto: 33 ton
- Elektriciteit: 18 ton
- Verwarmen: 15 ton
- Papier: 0 ton
- Water: 0 ton
- Vliegreizen: 0 ton

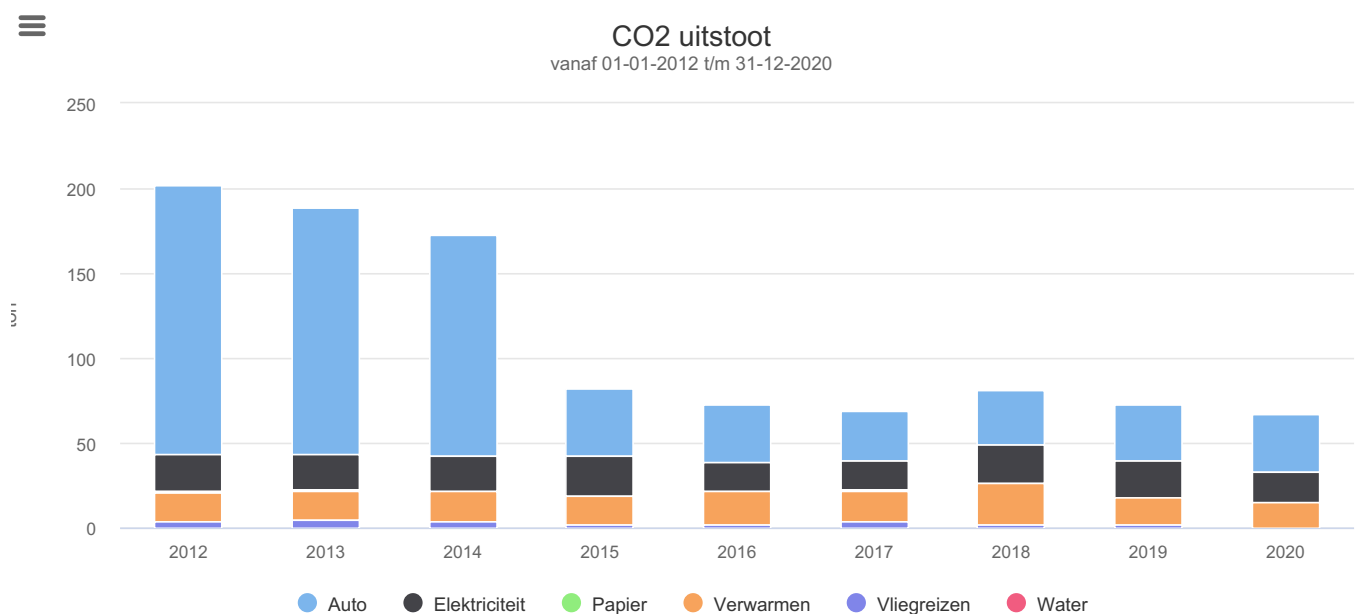


CO ₂ uitstoot (ton)	Auto	Elektriciteit	Papier	Verwarmen	Vliegreizen	Water
CO ₂ uitstoot	33	18	0	15	0	0

Zie bijlage 3 voor alle invoerwaarden en CO₂ uitstoot.

2.1. De ontwikkeling van uw CO₂-voetafdruk

Wanneer u over meerdere jaren uw gegevens heeft ingevoerd, ziet u in onderstaande grafiek een overzicht van uw emissies gedurende de afgelopen jaren. Dit geeft een goede indruk van het effect van de maatregelen die u getroffen heeft om uw CO₂-uitstoot te reduceren.



CO ₂ uitstoot (ton)	2012	2013	2014	2015	2016	2017	2018	2019	2020
Auto	159	145	131	40	34	30	33	34	33
Elektriciteit	21	21	20	23	17	17	22	21	18
Papier	1	0	0	0	0	0	0	0	0
Verwarmen	17	17	18	16	19	19	25	15	15
Vliegreizen	4	5	4	2	2	4	2	2	0
Water	0	0	0	0	0	0	0	0	0
Totaal	202	188	173	82	73	69	82	73	67

CNG heeft als doel om iedere organisatie in lijn te laten opereren met het klimaatakkoord van Parijs, en dat betekent in 2030 ten minste 49% CO₂ reductie ten opzichte van het startjaar van de voetafdruk.

2.2. Relatieve uitstoot

In deze paragraaf geven wij u een overzicht van uw emissies gedurende de afgelopen jaren, rekening houdend met een eventuele groei of krimp van uw organisatie. Dit geeft een goede indruk van uw reductie op CO₂-uitstoot.

Onderstaande tabel geeft uw uitstoot weer per werknemer (FTE) en per omzet (mln. €).

In het geval dat onderstaande tabel geen getal weergeeft, dan heeft u geen aantallen ingevoerd voor FTE en omzet en kan de relatieve uitstoot niet berekend worden.

CO2 per FTE (ton)	2012	2013	2014	2015	2016	2017	2018	2019	2020
CO2 per FTE				9	8	8	9	8	7

CO2 uitstoot per omzet (ton/miljoen EUR)	2012	2013	2014	2015	2016	2017	2018	2019	2020
CO2 uitstoot per omzet					25	23	24	21	20

3. Hoe nu verder?

3.1. Reductie

De urgentie van het acteren op klimaatverandering wordt steeds harder gevoeld. Steeds meer organisaties doen er iets aan om hun voetafdruk te verkleinen. Vanuit de ambitie om koploper te zijn in hun bepaalde branche, of vanuit vragen van medewerkers. Buiten deze intrinsieke motivatie, wordt er vanuit overheden steeds meer extrinsieke motivatie opgelegd. Zo heeft Zuid-Afrika als één van de eerste landen een carbon taks geïntroduceerd. Belasting op CO₂ is ook in Europa een terugkomend onderwerp van gesprek en steeds meer bedrijven hanteren een interne CO₂ prijs. Dit zijn slechts enkele van de indicaties dat ook uw organisatie op éniġ moment daadwerkelijk een verplichte prijs moet betalen voor uw CO₂ uitstoot. Met dit rapport, is de basis gelegd om na te denken over een reductie-strategie.

Het is belangrijk om een reductie-ambitie binnen het bedrijf vast te leggen en deze ambitie te vertalen naar een concrete reductie-strategie. In deze strategie zijn maatregelen ingepland op korte, middellange en lange termijn. Op deze manier kan in de begroting rekening gehouden worden met de reductiemaatregelen.

Reductiemaatregelen kunnen heel eenvoudig zijn, bijvoorbeeld energie groen inkopen en daarbij energie besparen. Het kan ook gecompliceerder zijn, zoals het verduurzamen van een wagenpark, zonder dat de medewerkers daar last van ondervinden, of vliegen op een slimme manier verminderen en verduurzamen.

Climate Neutral Group kan het hele proces van stellen van een reductie-ambitie, via extra inzicht op eventuele CO₂ emissiebronnen, tot een concrete reductie-strategie begeleiden. Uw organisatie wordt geholpen van A tot Zero!

3.2. Klimaatcompensatie

Het is vaak niet mogelijk om al uw CO₂ emissies gelijk naar 0 te brengen. U kunt dan kiezen om deze resterende CO₂ emissies te compenseren door te investeren in klimaatprojecten. Door te investeren in klimaatprojecten zorgt u ervoor dat elders in de wereld een gelijke hoeveelheid CO₂ wordt gereduceerd. Op deze manier komt uw voetafdruk op “netto 0” uit, een schitterend signaal!

Klimaatprojecten zijn bijvoorbeeld duurzame energieprojecten in ontwikkelingslanden. Investeren in dergelijke initiatieven en landen is vaak een win-win situatie, omdat we hen op deze manier gelijk een aantal stappen verder helpen in hun energietransitie. Daarmee voorkomen we dat zij in hun ontwikkeling kolen en olie gaan gebruiken voor hun energievoorziening.

Klimaatprojecten genereren gecertificeerde CO₂-credits⁴. Behalve de impact op het klimaat, dragen klimaatprojecten ook bij aan meerdere Sustainable Development Goals. Deze zeventien doelen zijn in 2015 gedefinieerd door de Verenigde Naties, bedoeld om de wereld een betere plek te maken in 2030. Het onderwerp klimaat zelf komt terug in een groot deel van de 17 doelen. Met de klimaatprojecten waarmee wij werken raken we aan meer maatschappelijke vlakken, waardoor meerdere Sustainable Development Goals worden gewaarborgd.



⁴ Een CO₂-credit is een onafhankelijk gecontroleerde reductie van één ton CO₂ in de atmosfeer.

3.2.1. Kwaliteit en additionaliteit

Alle projecten van Climate Neutral Group voldoen aan de hoogste internationale standaarden (Gold Standard of VCS) en worden door onafhankelijke partijen geverifieerd en gecontroleerd. Onze projecten variëren in type CO₂-reductie, de landen waar zij gevestigd zijn, de voordelen die het project biedt aan de lokale bevolking en de prijzen.

Meer over onze projecten vindt u op de projectenpagina op onze website: www.climateneutralgroup.com

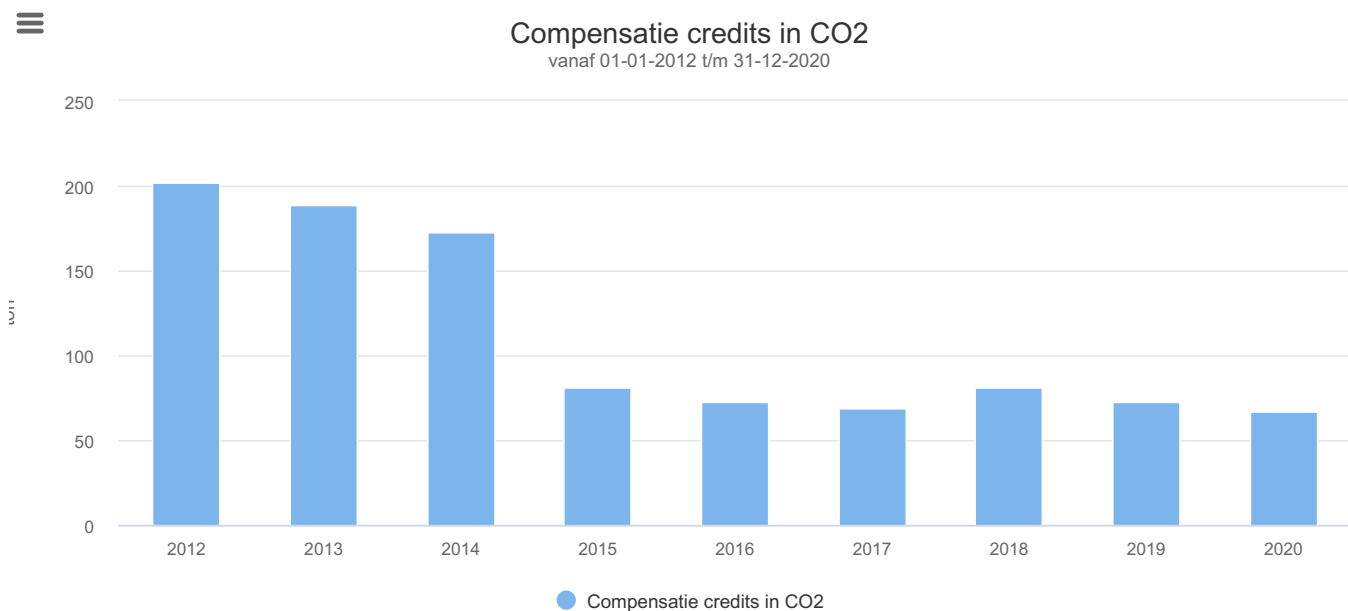
Naast dat de kwaliteit van de credits gewaarborgd moet zijn, hanteren wij ook het additionaliteitsprincipe. Dat bepaalt dat wij investeren in projecten die zonder deze vorm van investering niet van de grond zouden komen. Meer informatie over onze uitgangspunten op kwaliteit en additionaliteit vindt u hier: [notitie kwaliteitscriteria compensatie](#)



3.2.2. Compensatie credits in CO₂

Naast uw inzet voor CO₂-reductie heeft u gekozen uw resterende emissies met compensatie credits te compenseren.

Gefeliciteerd! Uw CO₂-voetafdruk is daarmee volledig naar netto nul teruggedrongen.



Compensatie credits in CO ₂ (ton)	2012	2013	2014	2015	2016	2017	2018	2019	2020
Compensatie credits in CO ₂	202	188	173	81	73	69	82	73	67

4. Tot slot

Met deze CO₂-voetafdrukrapportage heeft u inzicht in uw CO₂-voetafdruk. Als u eerder reducerende maatregelen heeft getroffen dan heeft u de effecten daarvan in deze rapportage kunnen terugzien.

Om de globale temperatuurstijging binnen de 1,5 graden Celsius te houden is in Nederland een jaarlijkse CO₂-reductie noodzakelijk van minimaal 5%.

We hopen daarom dat u met het verworven inzicht uit deze rapportage aan de slag wilt om uw klimaatimpact nog verder te beperken.



Climate Neutral Group is een social venture met als maatschappelijke missie, namelijk CO₂-reductie te bewerkstelligen bij bedrijven in lijn met de Internationale doelstellingen uit het Parijs Akkoord: “A net zero carbon emissions economy in 2050”. Om bedrijven hierbij te helpen, hebben we een programma ontwikkeld, dat noemen we het On Track programma. Waarin we bedrijven met een aantal stappen in lijn brengen met die internationale doelstellingen.

Wilt u meer weten over verificatie, reductie, compensatie of certificering?

Neemt u daarvoor contact op met onze carbon advisors of neem contact op via onze algemene contactgegevens:

E-mailadres: info@climateneutralgroup.com

Telefoonnummer: 030 232 6175

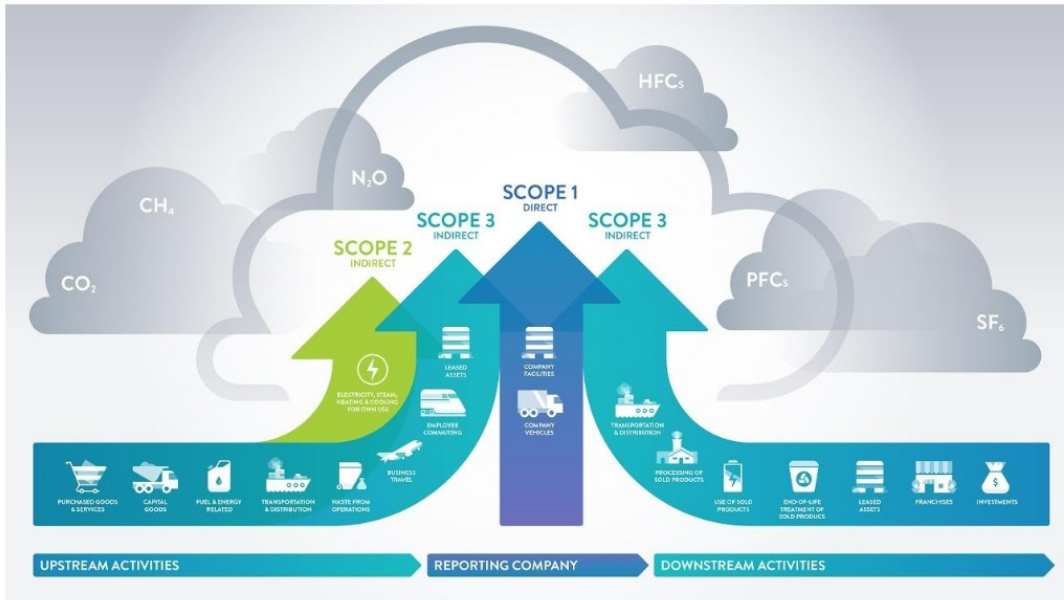
Disclaimer:

Deze rapportage is opgesteld aan de hand van de door uw organisatie aangeleverde informatie. Omdat het het verifiëren van deze data geen onderdeel uitmaakt van de aangeboden voetafdruk kan Climate Neutral Group niet instaan voor de juistheid ervan. Het is daarom ook niet toegestaan om deze voetafdruk met het logo of naamgebruik van Climate Neutral Group publiek te delen omdat dit de indruk zou kunnen wekken dat deze controle heeft plaatsgevonden.

5. Bijlagen

5.1. Bijlage 1 - GHG Protocol

Voor het maken van de CO₂ voetafdruk maken we gebruik van de boekhoudregels zoals die in het GHG protocol zijn opgenomen. Het volgende schema geeft deze regels weer. Hierbij worden alle gassen die een broeikas effect hebben, bijvoorbeeld methaan, omgerekend naar CO₂-equivalenten, zodat ze vergelijkbaar zijn. Daarom gebruiken we in dit rapport ook de eenheid CO₂eq.



Het GHG protocol stelt dat een bedrijf altijd verantwoordelijk is voor zijn scope 1 en 2 emissies.

De scope 1 emissies kunt u zien als de emissies die volgen uit uw bedrijfsproces, bijvoorbeeld door de vervoersbewegingen van uw eigen wagenpark of vrachtwagens. Ook de gassen die uit de schoorsteen van uw gebouw komen, van verwarmingsinstallaties of productie-installaties, behoren tot deze 'directe' emissies.

Scope 2 emissies zijn de indirecte emissies die uw bedrijf veroorzaakt door het gebruik van elektriciteit. Ieder bedrijf heeft elektriciteit nodig om te kunnen opereren, al is het alleen al om uw lampen te laten branden en de computers te laten draaien. Elektriciteit wordt opgewekt in elektriciteits-centrales. De wijze waarop we deze elektriciteit maken heeft grote impact op de CO₂ emissies die daarbij vrijkomen. Zo komen er geen emissies vrij bij elektriciteit uit windmolens en is de CO₂ impact van kolencentrales evident aanzienlijk.

CO₂eq uit scope 3 zijn emissies die ontstaan als gevolg van uw bedrijfsvoering. Als voorbeeld: u schrijft een mooi rapport en drukt dat af. Het papier dat u gebruikt is elders geproduceerd. De CO₂eq emissies die uit de productie voortkomen zijn de scope 1 & 2 emissies van de papierfabriek. Echter die zijn natuurlijk uitgestoten omdat u dat papier heeft gekocht en gebruikt. Zo ziet u, dat uw handelen effect heeft op de keten(s) waar u deel van uitmaakt. Vanuit deze overwegingen hebben we voor de bepaling van uw scope 3 emissies een aantal standaard onderwerpen aangemerkt die betrekking hebben op het overgrote deel van de organisaties (zie bijlage 2 van deze rapportage). Uiteraard zijn ook dit algemene onderwerpen en derhalve niet specifiek ingericht voor uw organisatie.

5.2. Bijlage 2 - Emissiebronnen

Scope	Meter	Eenheid	Functie
1	Zakelijk Benzine	liters	Leasewagens
1	Zakelijk Diesel	liters	Leasewagens
1	Aardgas	m3	Verwarmen
2	Grijze Elektra	kWh	Elektriciteit
2	Groene Elektra - Wind	kWh	Elektriciteit
2	Stadsverwarming	GJ	Verwarmen
3	Woon - werk Bus	km	Openbaar vervoer
3	Woon - werk Trein	km	Openbaar vervoer
3	Zakelijk Bus	km	Openbaar vervoer
3	Zakelijk Trein	km	Openbaar vervoer
3	Drukwerk	kg	Papier
3	Niet recycled kantoorpapier	kg	Papier
3	Recycled kantoorpapier	kg	Papier
3	Zakelijke kilometers in privé auto's	km	Privé auto's
3	Woon - werk Benzine	km	Woon-werkverkeer
3	Woon - werk Diesel	km	Woon-werkverkeer
3	Woon - werk auto	km	Woon-werkverkeer
3	Vliegtuig kleiner dan 700 km	km	Vliegreizen
3	Vliegtuig 700 - 2500 km	km	Vliegreizen
3	Vliegtuig groter dan 2500 km	km	Vliegreizen
3	Vluchten - geïntegreerd	ton CO ₂	Vliegreizen
	Omzet	miljoen euro	Financiën
	Medewerkers FTE	aantal	HR/P&O
	Compensatie credits	ton CO ₂	Compensatie credits

5.3. Bijlage 3 - Invoergegevens

Meter	Organisatieonderdeel	2020		
		Waarde	Conversiefactor	CO2 uitstoot (kg)
Scopes > Scope 1				
Aardgas (m ³)	AKB Grootverbruik B.V.	8.129	1.884 g/m ³	15.315,04
Vracht (diesel) (liter)	AKB Grootverbruik B.V.	3.282	3.230 g/liter	10.600,86
Zakelijk Benzine (liter)	AKB Grootverbruik B.V.	1.445	2.740 g/liter	3.959,3
Zakelijk Diesel (liter)	AKB Grootverbruik B.V.	5.736	3.230 g/liter	18.527,28
Scopes > Scope 2				
Grijze Elektra (kWh)	AKB Grootverbruik B.V.	32.101	556 g/kWh	17.848,15
Zakelijk Benzine (gauge.quantity.unit) (km)	AKB Grootverbruik B.V.	0	202 g/km	0
Scopes > Scope 3				
Drinkwater (m ³)	AKB Grootverbruik B.V.	91	300 g/m ³	27,3
Drukwerk (kg)	AKB Grootverbruik B.V.	0	1.600 g/kg	0
Drukwerk gerecycled (kg)	AKB Grootverbruik B.V.	0	1.300 g/kg	0
Niet recycled kantoorpapier (kg)	AKB Grootverbruik B.V.	25	1.100 g/kg	27,5
Recycled kantoorpapier (kg)	AKB Grootverbruik B.V.	150	1.100 g/kg	165
Vluchten - geïntegreerd (ton)	AKB Grootverbruik B.V.	0	1 ton/ton	0
Woon - werk Benzine (km)	AKB Grootverbruik B.V.	600	202 g/km	121,2
Zone 1 (enkele reis) (aantal)	AKB Grootverbruik B.V.	0	500 kg/aantal	0
Zone 2 (enkele reis) (aantal)	AKB Grootverbruik B.V.	0	1.300 kg/aantal	0
Overig				
Compensatie credits (ton)	AKB Grootverbruik B.V.	67		
Medewerkers FTE (aantal)	AKB Grootverbruik B.V.	10,1		
Omzet (miljoen EUR)	AKB Grootverbruik B.V.	3,4		